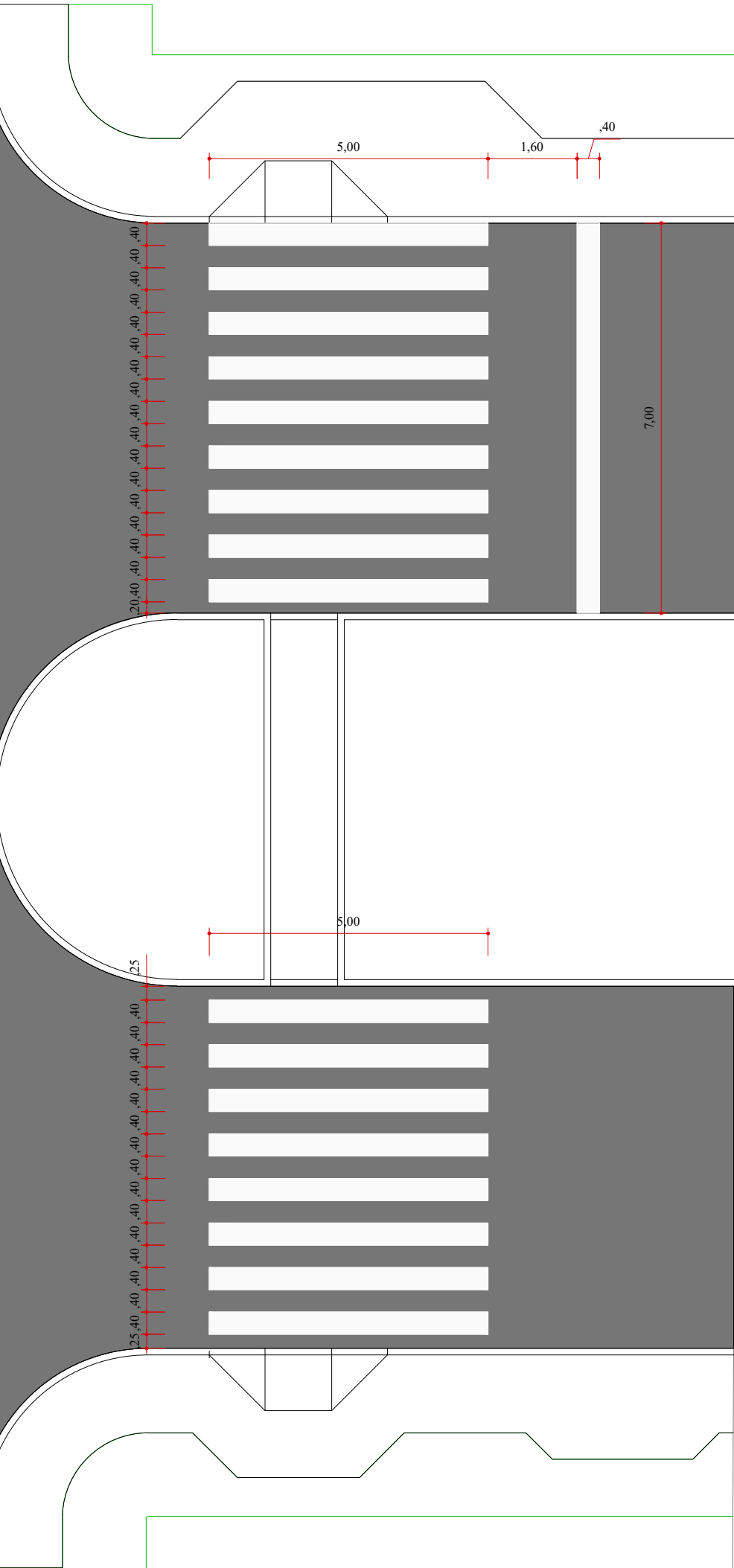
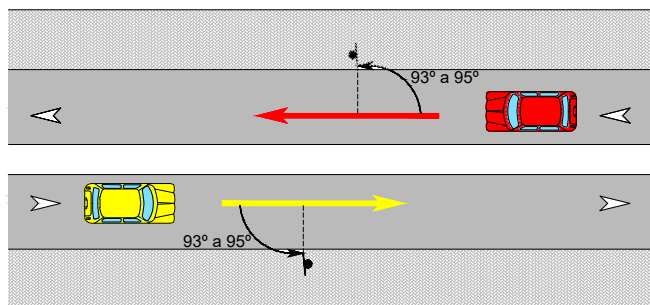


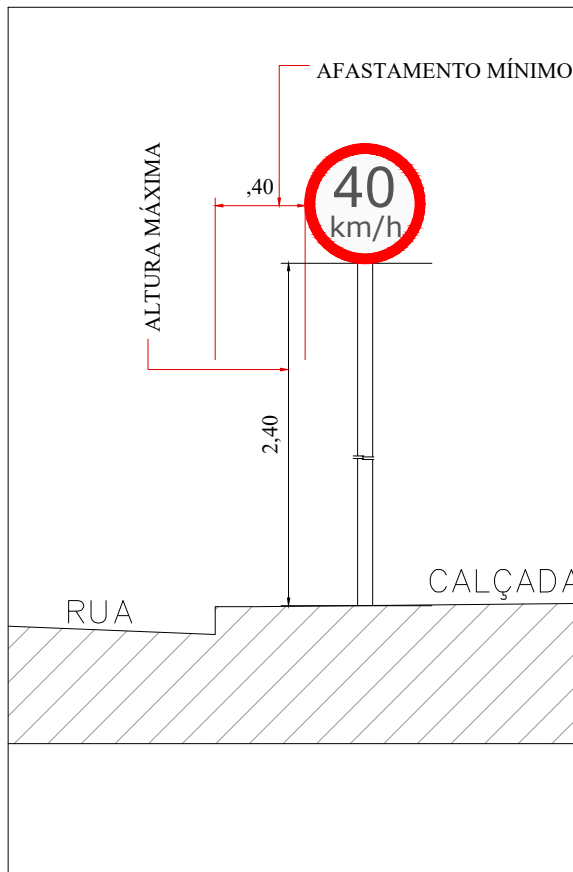
**PLANTA DE SINALIZAÇÃO HORIZONTAL E VERTICAL**  
Escala: 1/250  
ÁREA FAIXA BRANCA - PRANCHA 02-04 = 75,43m²



**DETALHE PINTURA**  
Escala: 1/100



**POSICIONAMENTO NA VIA**  
Escala: 1/500

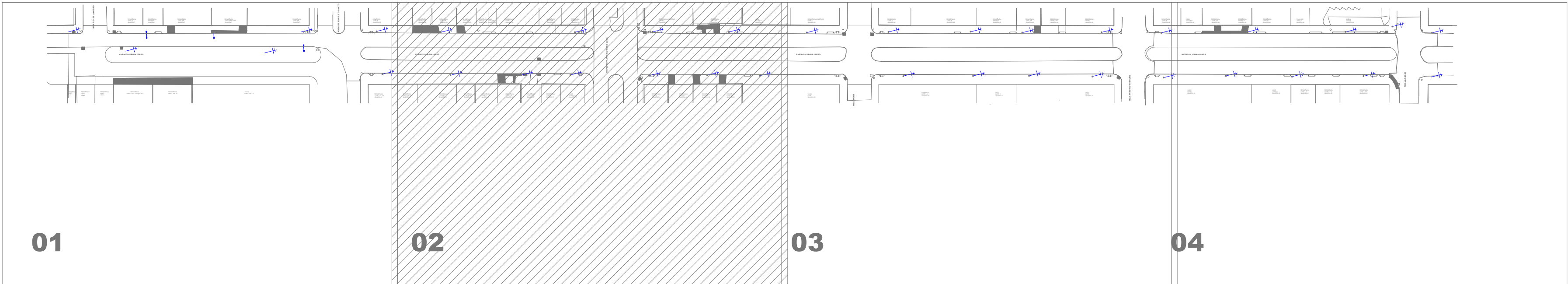


**DETALHE POSIÇÃO DE PLACA**  
Escala: 1/25

MODELO	CÓDIGO	m²/UNID.	QUANT.
	R1	0,20	02
	R19/40	0,20	04

**Legenda**

- Muros
- Bocas de Lobo Existentes
- Bocas de Lobo 01 - BL
- Pontos de Verificação - PV
- Alinhamento de Quadra
- Meio-Fio Existente
- Meio-Fio á Relocar
- Poste Alta Tensão
- Poste Iluminação Pública



**LOCALIZAÇÃO DO TRECHO**  
SEM ESCALA

APROVAÇÃO DO MUNICÍPIO		APROVAÇÃO DA SAÚDE PÚBLICA	
PROJETO			
Município de Capanema - Paraná RECAPEAMENTO ASFÁLTICO EM CBUQ Avenida Ubirajaras entre Rua Alagoas e Rua Rio de Janeiro - Bairro Santa Cruz - Capanema Pr.			
CONTEÚDO:		LOGRADOURO: Avenida Ubirajaras	
RESPONSÁVEL TÉCNICO:		Nº CHACOTE: - Nº GLEBAQUADRA: - SETOR: N.E./S.E. Bairro/Localidade: Bairro Santa Cruz	
RUBENS L.R. SOUZA CREA RS-88796-0 ENGENHEIRO CIVIL E DE SEGURANÇA DO TRABALHO		ÁREA TOTAL: 8.904,64m² Escala: Indicada Data: Setembro 2025	
GEOREFERÊNCIA: PROJ: 20°42'20" S 47°50'00" W Fuso: 20°42'08" S 47°50'00" W DESENHISTA: EVANDRO CESAR MALINSKI		PRANCHA: 02-04	